

Portfólio

Mineração



Sumário

Introdução.....	3
Gestão ambiental: parte integrante do seu negócio.....	4
Sete: parceira estratégica da sua empresa.....	5
Conhecendo a Sete	6
Excelência em gestão ambiental	7
Setores de atuação.....	10
Localização e abrangência.....	11
Metodologia aplicada (PMO).....	13
Avanços no setor de mineração	14
ESG da mineração.....	15
Estudos, programas e projetos desenvolvidos pela Sete.....	16
Nossos produtos e serviços	28
Canais e contatos	33

01 Introdução



Gestão ambiental: parte integrante do seu negócio

Pautada por uma legislação abrangente, que contempla diretrizes e acordos internacionais, a gestão ambiental no Brasil tem tido sua relevância ampliada ao longo dos anos. **Além das exigências legais aplicadas** a qualquer negócio cuja atividade gere impacto ao meio ambiente, observa-se a **evolução de uma consciência coletiva sustentável**, com a qual o consumidor já emprega em suas escolhas.

Em sinergia com ampliação dessa consciência, nota-se a intensificação na **valorização das empresas às quais as questões ambientais ganham maior relevância**.

O Tesouro Nacional programa-se para emitir títulos públicos com selo concedido aos ativos que prezam por boas práticas ambientais, bem como a Bolsa de Valores de São Paulo (B3) atua com o Índice de Sustentabilidade Empresarial (ISE B3), que evidencia empresas cujos valores ambientais estão incorporados às suas pautas.

Nesse contexto, a atuação eficaz nos serviços que se relacionam com a gestão ambiental não apenas assegura as práticas legais, mantendo as organizações respeitadas e seguras na execução das suas atividades, mas ainda **fortalece a sua imagem, ampliando o seu valor junto a investidores, potenciais parceiros e consumidores finais, com ganhos para a organização e impacto positivo na sociedade**.



Sete: parceira estratégica da sua empresa

A **Sete Soluções e Tecnologia Ambiental** é parceira de empresas no desenvolvimento de estudos, no planejamento e na execução de projetos ambientais, em diversos setores e nas mais variadas demandas.

Tendo a recuperação, a conservação ou a preservação do meio ambiente como ponto focal no desenvolvimento de projetos, a Sete apresenta soluções construídas de **forma customizada**, estabelecendo **estratégias adequadas**, visando a otimização de resultados para os seus clientes.

A **característica multidisciplinar** da equipe, composta por profissionais de diferentes áreas do conhecimento - Meio Físico, Meio Biótico e Meio Socioeconômico e Cultural, com **sólida experiência** assegura a excelência na execução dos projetos.



02

Conhecendo a Sete



Excelência em gestão ambiental

Fundada em 1997 por um grupo de profissionais com o propósito de empreender na área de gestão ambiental, a **Sete Soluções e Tecnologia Ambiental** foi constituída como sociedade limitada, do segmento de serviços, tendo como principais linhas de trabalho o estudo, o planejamento e a execução programas e projetos.

Adotando princípios mais elevados de segurança e saúde ocupacional e qualidade, a Sete hoje *destaca-se como uma das principais empresas do segmento, com ampla atuação em todo o território brasileiro*, prestando serviços para os setores de Mineração, Indústria, Energia e Infraestrutura







Setores de atuação



Energia

Projetos/empreendimentos de energia hídrica, térmica, eólica e solar, linhas de transmissão e de distribuição e subestações.



Mineração

Projetos/empreendimentos minerários diversos dos segmentos de minerais metálicos e minerais não metálicos.



Infraestrutura

Projetos/empreendimentos de rodovia, ferrovia, porto, aeroporto, saneamento, parcelamento urbano.

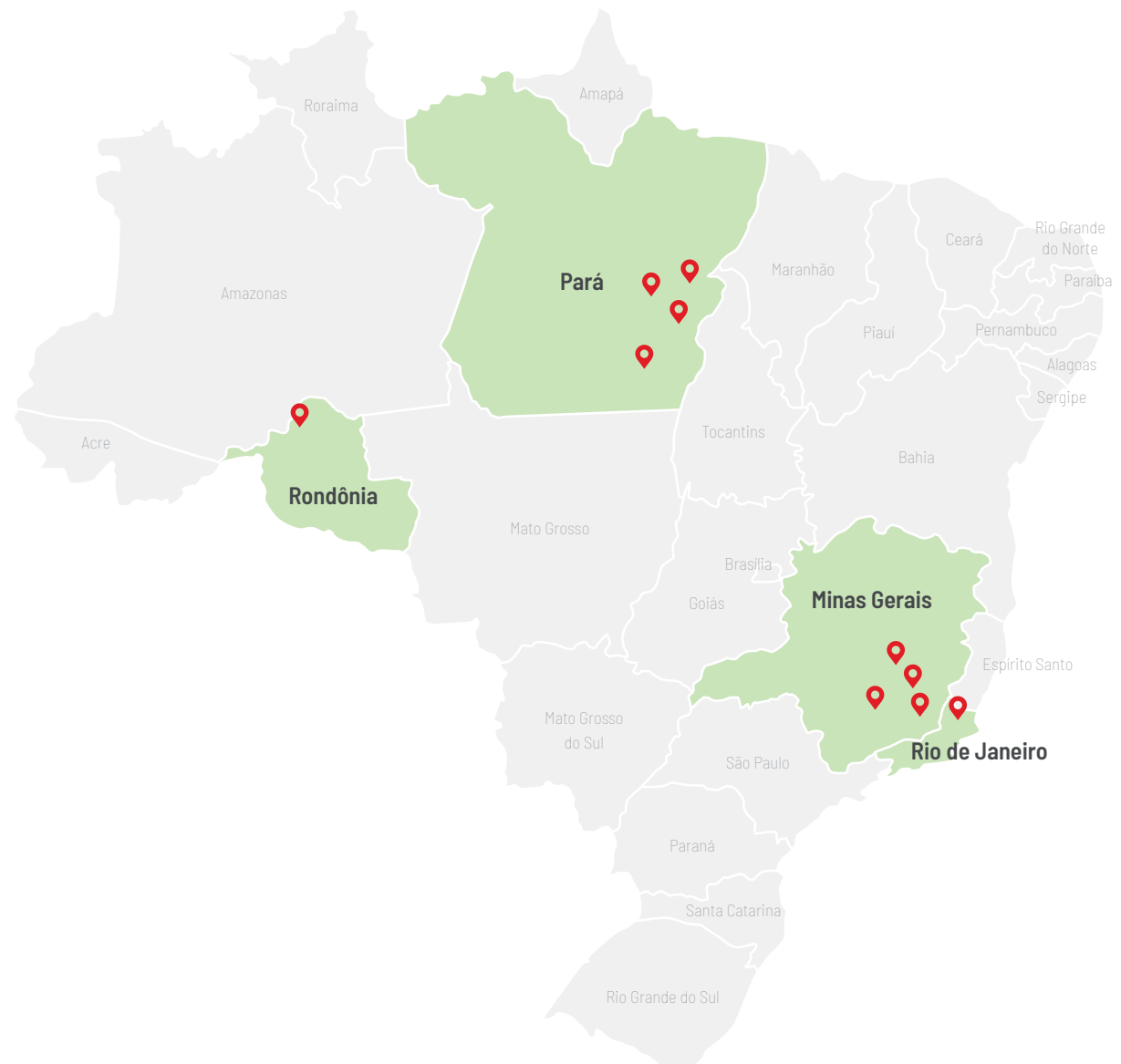


Indústria

Projetos/empreendimentos de médio e grande portes dos ramos de siderurgia, de química e de cimento.

Localização e abrangência

A Sete está presente em todo o país, com mais de 1.200 projetos, realizados em 26 anos, com unidades em Belo Horizonte (MG), Brumadinho (MG), Nova Lima (MG), Jaíba (MG), Canaã dos Carajás (PA), Ourilândia do Norte (PA), Parauapebas (PA), Marabá (PA), Porto Velho (RO), e Bom Jesus do Itabapoana (RJ).



A estrutura organizacional da Sete é planejada e estratégica, somando mais de 800 colaboradores distribuídos em nossas unidades. A equipe conta com o apoio de uma rede de serviços compartilhados. Esses recursos são essenciais para garantir a gestão eficiente e obter o sucesso nos projetos:

-  **Gestão de pessoas**
-  **Saúde, segurança e meio ambiente**
-  **Tecnologia da informação**
-  **Escritório de projetos (PMO)**
-  **Sistema de gestão da qualidade**
-  **Edição e produção de relatórios**
-  **Gestão administrativa, financeira e contábil**
-  **Geoprocessamento**



Metodologia aplicada (PMO)

Para gerenciar com eficiência e garantir as entregas dentro dos prazos e dos custos e com os resultados previstos, a empresa mantém um núcleo especializado e estruturado a partir das práticas internacionais de gestão de projetos (*Project Management Body of Knowledge* – PMBoK®).

O escritório de projetos da Sete (*Project Management Office* – PMO) reúne profissionais de diferentes áreas do conhecimento que, por meio de políticas estabelecidas e uma metodologia com fases bem definidas e já sistematizadas (iniciação, planejamento, execução, monitoramento e controle e finalização), garantem a performance desejada. Nesse processo, cuja estrutura de controle encontra-se validada, é possível observar, ainda na fase de planejamento, o conhecimento global da empresa em relação ao negócio.



03

**Avanços no setor
de mineração**



ESG

O termo ESG, em inglês “environmental, social and governance”, corresponde às melhores práticas ambientais, sociais e de governança de um negócio. Ser conhecido no mundo dos negócios por cuidar do meio ambiente, promover um impacto positivo na sociedade e adotar uma conduta corporativa ética se tornou o objetivo das organizações.

A agenda ESG da Mineração no Brasil foi lançada, em 2019, pelo Ibram, tendo o envolvimento de representantes do setor mineral. Representando um avanço importante neste setor, o documento estabeleceu os pilares de ações a serem adotadas pelas mineradoras para melhorar seus indicadores em 12 áreas: segurança operacional, barragens e estruturas de disposição de rejeitos, saúde e segurança ocupacional, mitigação de impactos ambientais, desenvolvimento local e futuro dos territórios, relacionamento com comunidades, comunicação e reputação, diversidade e inclusão, inovação, água, energia e gestão de resíduos.

A sustentabilidade faz parte dos valores da Sete desde a sua origem. Nosso propósito é criar, cada vez mais, essa cultura dentro da nossa empresa. Pensando nisso, em 2022, a Sete aderiu ao Pacto Global, a maior iniciativa de sustentabilidade corporativa do mundo, que auxilia as empresas no estabelecimento de

metas relacionadas aos Objetivos de Desenvolvimento Sustentável - ODS para integrar uma estratégia ESG em conformidade com os padrões exigidos em todo o mundo.



Estudos, programas e projetos desenvolvidos pela Sete

No setor de mineração, a Sete possui atuação reconhecida e consolidada ao re-alizar, durante os seus 25 anos de história, mais de 1.200 estudos ambientais diversos nos estados de MG, ES, RJ, SP, AM, PA, MT, PR, MS, RS, GO, AL, PE, BA, incluindo EIAs, RIMAs, PCAs, PBAs, ASVs, PUPs, PIAs, PRADs, PTRFs, PRADAs, estudos de compensação ambiental, estudos de alternativas locais, relatórios de outorga, estudos de patrimônio cultural, entre outros.

A Sete participou, também, de processos de *Due Diligence* e da elaboração de estudos de Avaliação Ambiental Integrada e Estratégica, contribuindo com a sua experiência na tomada de decisão de projetos importantes do setor mineral.

Com essa experiência e expertise, a Sete executou, também, diversos projetos e programas ambientais, incluindo projetos de Reabilitação de Áreas Degradadas (RADs), Programas de Resgate e Monitoramento da Fauna e da Flora, Programas de Resgate Arqueológico, Programas de Educação Ambiental, Projetos de Re-florestamento e Acompanhamento e Gestão Ambiental. A seguir, é apresentada uma seleção dos principais estudos e programas e projetos realizados pela Sete.



ESTUDOS AMBIENTAIS

ANGLO AMERICAN

- Elaboração de estudo para avaliação dos impactos dos acidentes no mineroduto da Anglo American sobre a fauna aquática do ribeirão Santo Antônio do Grama - Santo Antônio do Grama/MG - 2018.
- Diagnóstico ambiental preliminar para uma área de pesquisa mineral - Peixoto de Azevedo/MT - 2016.
- Elaboração de estudos de componente indígena - ECI da Terra Indígena Apyterewa - São Félix do Xingu/PA - 2015.

ANGLOGOLD

- Elaboração de EIA, RIMA, PCA, PUP, PRAD da expansão da Mina de Cuiabá - lavra subterrânea, pilha de codisposição e nova planta de refrigeração - Sabará/MG - 2021.
- Elaboração de EIA, RIMA, PCA, PUP, PRAD do Aterro H1 - aterro de resíduos perigosos - Nova Lima/MG - 2020.
- Elaboração de EIA, RIMA, PCA, PUP, estudos de critérios locais, compensação ambiental, relatório técnico de outorga para a reconceituação do sistema de disposição de rejeitos da Mina Cuiabá - Sabará e Caeté/MG - 2020.
- Elaboração de EIA, RIMA, PCA, PUP, estudos de critérios locais, compensação ambiental, relatório técnico de outorga para a reconceituação do sistema de disposição de rejeitos da Mina Córrego do Sítio - Santa Bárbara/MG - 2019.
- Elaboração de plano de manejo da RPPN Mata Samuel de Paula - Nova Lima/MG - 2018.
- Elaboração de EIA, RIMA, PCA, PUP, estudos de critérios locais, compensação ambiental, relatório técnico de outorga do projeto de expansão da Mina Córrego do Sítio I - Santa Bárbara/MG - 2018.

- Elaboração do RADA da Mina Córrego do Sítio I - Santa Bárbara/MG - 2016.

- Elaboração de EPIC/RIPC do Projeto de Expansão Rosalino - Mina Córrego do Sítio I - CDSI - 2016.

- Elaboração de RAUPI do Projeto de Expansão Rosalino - Mina Córrego do Sítio I - CDSI - 2016.

- Elaboração de planos de manejo dos monumentos naturais Serra do Souza, Morro do Pires e Morro do Elefante - 2015.

- Elaboração de EIA, RIMA, PCA, PUP, compensação ambiental do Projeto de Expansão Rosalino - Mina Córrego do Sítio I - Santa Bárbara/MG - 2015.

- Elaboração de EIA e PCA do projeto de expansão mina subterrânea - Área IQ76 (DNPM 830.129/1982) - Mina Córrego do Sítio I - Santa Bárbara/MG - 2014.

ARCELOR MITTAL

- Elaboração de estudos ambientais em quatro (4) áreas propostas para compensação e análises comparativas com a vegetação da área de intervenção, para subsidiar o processo de compensação florestal por supressão de vegetação nativa do Bioma Mata Atlântica – 2022.
- Elaboração de RCA/PCA do Projeto Itabiritos na Mina do Andrade – Bela Vista/MG – 2017.

BAHIA MINERAÇÃO

- Elaboração de EIA/RIMA do Projeto Mina Pedra de Ferro – Caetité/BA e Pindaí/BA – 2008.
- Elaboração de estudo de relevância das cavernas, conforme Decreto 6640/2008 e IN 02/2009, para o Projeto da Mina Pedra de Ferro – Caetité/BA e Pindaí/BA – 2009.
- Elaboração de estudo do resgate espeleológico do Projeto Mina Pedra de Ferro – Caetité/BA e Pindaí/BA – 2008.
- Elaboração de diagnóstico arqueológico na área do Projeto Mina Pedra de Ferro – Caetité/BA e Pindaí/BA – 2008.
- Elaboração de estudo de dispersão atmosférica para o Projeto Mina Pedra de Ferro – Caetité/BA e Pindaí/BA – 2008.



BHP BILLITON

- Elaboração de PUP Simplificado e PRAD das áreas de sondagem geológica para pesquisa mineral – 3ª fase do Projeto Mata dos Porcos – São Gonçalo do Bação/MG – 2015.
- Elaboração de PUP e PTRF das áreas de sondagem geológica para fins de pesquisa mineral do Projeto Serra – Ouro Preto/MG – 2013.
- Elaboração de PUP das áreas de sondagem geológica para fins de pesquisa mineral – 1ª fase do Projeto Mata dos Porcos – Ouro Preto/MG – 2012.

CSN MINERAÇÃO

- Elaboração de EIA, RIMA, PCA, PUP do reaproveitamento de bens minerais, processamento em Unidade de Tratamento de Minérios (UTM) B4/B5 e disposição em barragem e pilha de produtos – Congonhas/MG – 2018.
- Elaboração de EIA, RIMA, PCA, PUP da expansão da pilha de estéril do Batateiro – fase 3A – Congonhas/MG – 2018.
- Elaboração de EIA, RIMA, PCA, PUP da pilha de rejeito desaguado e/ou filtrado do Fraile – Congonhas/MG – 2017.
- Elaboração do RADA da revalidação da licença de operação da Mineração Casa de Pedra – Congonhas/MG – 2015.
- Elaboração de EIA/RIMA/PCA do projeto de alçamento da Barragem Casa de Pedra – Congonhas/MG – 2012.
- Elaboração de EIA/RIMA/PCA para a ampliação das áreas de cava corpos Principal e Oeste e implantação da área

das cavas do Corpo Norte e Mascate, para 40 Mtpa e para o novo pátio de carregamento e a nova pera ferroviária, ambos da Mina Casa de Pedra – Congonhas/MG – 2004.

- Elaboração de EIA/RIMA/PCA para a Implantação da área das cavas do Corpo Norte e Mascate e para o novo pátio de carregamento e a nova pera ferroviária, ambos da Mina Casa de Pedra – Congonhas/MG – 2005.

GERDAU

- Elaboração de EIA, RIMA, PCA, PIA, programas de compensação ambiental (intervenção em Mata Atlântica, APP e espécies ameaçadas não arbóreas), relatório técnico de outorga (canalização/dreno de fundo) das obras emergenciais no acesso à pilha PDE-01- Mina Várzea do Lopes – Itabirito/MG – 2022.
- Elaboração de EIA, RIMA, PCA, PIA, programas de compensação ambiental (intervenção em Mata Atlântica, APP, espécies ameaçadas não arbóreas), relatório técnico de outorga (canalização/dreno de fundo) das obras emergenciais no acesso à Barragem dos Alemães – Mina Miguel Burnier – Ouro Preto/MG – 2022.
- Elaboração dos programas de compensação ambiental (intervenção em Mata Atlântica, mineração, APP, espécies ameaçadas arbóreas e não arbóreas), vistoria remota, relatório técnico de outorga (canalização/dreno de fundo) da pilha de estéril/rejeito – PDE MB2 – Mina Várzea do Lopes – Itabirito/MG – 2020/2021.

- Elaboração de RCA/PCA do projeto de descaracterização do método construtivo da barragem de rejeitos dos Alemães, de montante para jusante - EL.1.195,00 m - Ouro Preto/MG - 2021.

- Elaboração de EIA, RIMA, PCA, PUP, estudos de critérios locais, compensação ambiental (intervenção em Mata Atlântica, mineração, APP, espécies ameaçadas) e relatório técnico de outorga (canalização/dreno de fundo) da pilha de estéril - PDE 01 - Mina Várzea do Lopes - Itabirito/MG - 2020.

- Elaboração de EIA, RIMA, PCA, PUP, estudos de critérios locais, compensação ambiental (intervenção em Mata Atlântica, mineração, APP, espécies ameaçadas arbóreas e não arbóreas) da expansão da Mina Miguel Burnier - Ouro Preto/MG - 2020.

- Elaboração de EIA, RIMA, PCA, PUP, estudos de critérios locais, compensação ambiental (intervenção em Mata Atlântica, mineração, APP, espécies ameaçadas) da continuidade das operações da Mina Várzea do Lopes - Itabirito/MG - 2020.

- Prospecção e resgate arqueológico dos sítios Antena e Várzea do Lopes - Itabirito/MG - 2019.

- Elaboração de estudos de avaliações de diversidade e similaridade entre duas áreas de campo ferruginoso na Serra da Moeda - Itabirito/MG - 2019.

- Elaboração de RADA para revalidação da LO do aumento de ritmo de produção de minério de ferro bruto em 7 Mtpa - Mina Várzea do Lopes - Itabirito/MG - 2019.

- Elaboração dos programas de compensação ambiental do projeto de descaracterização da Barragem dos Ale-

mães - Ouro Preto/MG - 2019.

- Elaboração dos estudos de compensação ambiental para a expansão da Mina Miguel Burnier - Ouro Preto/MG - 2018.

- Elaboração de EIA, RIMA, PCA, PUP, estudos de critérios locais, compensação ambiental do projeto Mina Várzea do Lopes Leste-Norte - Itabirito/MG - 2017.



- Elaboração de EIA, RIMA, PCA, estudos de critérios locais, compensação ambiental do alteamento da Barragem dos Alemães (3º ao 7º alteamento) e as linhas de rejeito e de água recuperada - Ouro Preto/MG - 2017.

- Elaboração de EIA, RIMA, PCA, estudos de critérios locais, compensação ambiental da pilha de disposição estéril MB2 - Ouro Preto/MG - 2017.

- Elaboração de EIA, RIMA, PCA da ampliação da Mina Várzea do Lopes para produção de 6,0Mtpa - Itabirito/MG - 2016.

- Elaboração de EIA, RIMA, PCA da expansão da Unidade de Tratamento de Minério (UTM) a Seco da Mina Várzea do Lopes - Itabirito/MG - 2016.

- Prospecção arqueológica em propriedade da Gerdau em Várzea do Lopes - Itabirito/MG - 2016.

- Elaboração de RADA para revalidação da LO da Mina Várzea do Lopes - Itabirito/MG - 2015.

- Elaboração do projeto de recuperação da Bacia Hidrográfica do ribeirão Contendas e das Sub-Bacias Hidrográficas dos córregos dos Condomínios, da Ponte, dos Sítios, da Antena, da Represa, da Grota, Lagartixa, do Sabão e do Estreito, afluentes do Ribeirão do Silva - Itabirito/MG - 2014.

- Elaboração de RCA/PCA do projeto de expansão da Mina Várzea do Lopes para 13 Mtpa - Itabirito/MG - 2013.

- Elaboração do diagnóstico arqueológico do projeto explorer da Mina Várzea do Lopes - Itabirito/MG - 2012.

INTERCEMENT

- Elaboração de EIA/RIMA da ampliação da Mina Manoel Carlos - Pedro Leopoldo/MG - 2018.

- Elaboração de RADA para revalidação da licença de operação da unidade industrial de fabricação de cimento de Santana do Paraíso - Santana do Paraíso /MG - 2016.

KINROSS

- Elaboração de plano de recuperação de áreas degradadas para áreas de empréstimo das barragens de rejeitos da Mina Morro do Ouro e de projeto de Plano Diretor de Recuperação Ambiental (PDRA) para as unidades operacionais da Mina Morro do Ouro – Paracatu/MG – 2022.

HOLCIM

- Elaboração de projeto executivo de compensação ambiental das Minas Mata do Ribeirão e Fazenda Invernada – Prados/MG – 2019.
- Elaboração de EIA, RIMA, PCA, PUP da expansão das Minas Fazenda Invernada e Mata do Ribeirão – Barroso/MG – 2015.
- Elaboração de EIA, RIMA e PCA da Mina Palmital – Pedro Leopoldo/MG – 2015.
- Elaboração de EIA/RIMA e PCA da Mina Campinho – Pedro Leopoldo/MG – 2013.
- Elaboração de EIA/RIMA e PCA da Mina Borges – Pedro Leopoldo/MG – 2014.
- Elaboração de EIA, RIMA, PCA, PUP da Mina de calcário Campinho – Pedro Leopoldo/MG – 2014.

MAGNESITA

- Elaboração de RCA/PCA de mina de dolomita, localizada do distrito de Miguel Burnier – Ouro Preto/MG – 2015.

- RADA – Relatório de Avaliação do Desempenho Ambiental (RADA) da unidade Uberaba – Fazenda Bela Vista – Uberaba/MG – 2004.
- Estudos ambientais (EIA/RIMA) para lavra subterrânea na Mina Mangabeiras – Belo Horizonte/MG – 2002.

MANABI / MORRO DO PILAR S.A

- Elaboração da revisão do PCA, PUP, estudos de compensação e relatórios de outorga do Projeto Morro do Pilar – Morro do Pilar/MG – 2022.
- Elaboração do PCA, PUP, Eestudos de compensação e relatórios de outorga do Projeto Morro do Pilar – Morro do Pilar/MG – 2020.

VALE

- Elaboração de EIA, RIMA, PCA, PUP, PRAD, estudos de critérios locais para o projeto de expansão da cava em Morro Agudo, da PDE Nova Cururu e da ampliação da taneagem do posto da Mina Água Limpa – Rio Piracicaba/MG – 2022.
- Elaboração de RCA e PGA do Projeto Serra Sul +20 Mtpa do Complexo S11D Eliezer Batista – Canaã dos Carajás/PA – 2021.
- Elaboração de EIA, RIMA, PCA, PUP, relatório técnico de outorga, estudo de alternativa locacional, estudos de critério locacional no Projeto PDR Tamanduá – Barão de Cocais/MG e São Gonçalo do Rio Abaixo/MG – 2021.



- Elaboração de estudo socioeconômico das famílias e avaliação de possíveis impactos ambientais (ruídos e particulados) do Projeto Onça Puma – Ourilândia do Norte e Tucumã/PA – 2021.
- Elaboração de EIA, RIMA, PCA, PUP, estudos de critério locacional no projeto de sondagem geotécnica do PDR Tamanduá – Barão de Cocais/MG e São Gonçalo do Rio Abaixo – 2019.
- Elaboração de estudos ambientais para análise de impacto potencial da área atingida pela mancha de rejeito em caso de ruptura das Barragens B3 e B4 – Nova Lima/MG – 2020.
- Elaboração de estudos ambientais para análise de impacto potencial da área atingida pela mancha de rejeito em caso de ruptura da Barragem Vargem Grande – Nova Lima/MG – 2020.
- Elaboração de relatório compilado dos monitoramentos espeleológicos executados em 2017 (RADA/2017) para o Complexo Minerador Eliezer Batista S11D – Canaã dos Carajás/PA – 2017.
- Consolidação de resultados de monitoramento ambiental para composição do PBACI Xikrin do Cateté – Ourilândia do Norte/PA – 2015 – 2016.
- Elaboração de programa de educação ambiental para empregados da Mina Salobo Metais S/A – Marabá/PA – 2014.

- Elaboração de relatório de solicitação da autorização de supressão de vegetação do Projeto Ferro Carajás S11D - Canaã dos Carajás/PA - 2013.
- Elaboração de PUA do Projeto Ferro Carajás S11D - Canaã dos Carajás/PA - 2012.
- Elaboração de PBA do Projeto Ferro Carajás S11D - Canaã dos Carajás/PA - 2012.
- Elaboração de RCA, PBA do projeto de drenagem dos igarapés Boa Sorte e Kalunga da Mina Manganês do Azul - Parauapebas/PA - 2012.
- Elaboração do PBACI Kayapó do Projeto Onça Puma - Ourilândia do Norte/PA - 2011-2012.
- Elaboração do PBACI Xikrin do Cateté do Projeto Onça Puma - Ourilândia do Norte/PA - 2011-2012.
- Elaboração de diagnóstico arqueológico de área do projeto de desenvolvimento do Complexo Vargem Grande - Nova Lima/MG - 2010.
- Elaboração de Eestudos ambientais para a ITM 3 Mtpa da Mina Abóboras - Complexo Vargem Grande - Itabirito/MG - 2008.
- Elaboração de EIA, RIMA, PUP e outorgas do projeto de desenvolvimento do Complexo Vargem Grande - Nova Lima/MG e Rio Acima/MG - 2007.
- Elaboração de RCA/PCA da ampliação da pilha de disposição de estéril Marés I na Mina Fábrica - Ouro Preto/MG - 2006.
- Elaboração de PCA da Barragem III na Mina Córrego do Feijão - Brumadinho/MG - 2006.

- Elaboração de RCA/PCA da Barragem de Capim Gordura - Mina Congo Soco - Barão de Cocais/MG - 2006.
- Elaboração de RCA/PCA da ampliação da pilha de disposição de estéril Freitas - Mina Fábrica - Ouro Preto/MG - 2005.
- Elaboração de (EIA/RIMA) da expansão das Minas de São Luís Sul e Tamanduá - Catas Altas/MG - 2005.
- Elaboração de (PCA) do transportador de correia de longa distância entre Fábrica Nova e Timbopeba - Mariana/MG - 2004.
- Elaboração de EIA/RIMA da ampliação da Mina de São Luiz, Complexo Fazendão - Catas Altas/MG - 2003.
- Elaboração de RCA/PCA e PTRF do transportador de correia de longa distância e estrada de ligação entre Fazendão e Alegria - Catas Altas/MG e Mariana/MG - 2003.
- Elaboração de EIA, RIMA, PCA, PUP e relatório técnico de outorga do projeto de expansão da Mina Fábrica Nova - Mariana/MG - 2002.
- Elaboração de PCA e PUP da expansão da Mina São Luiz - Mariana/MG e Catas Altas/MG - 2002.



SAMARCO MINERAÇÃO

- Elaboração de EIA, RIMA, PUP e outorgas do projeto de aumento de reserva mineral da Samarco - Mariana/MG e Ouro Preto/MG - 2016.
- Elaboração de EIA, RIMA, PUP e outorgas da pilha de estéril Natividade - Mariana/MG e Ouro Preto/MG - 2016.

MINERAÇÃO USIMINAS

- Elaboração de PTRFs das Minas Oeste, Central e Leste - Itatiaiuçu/MG - 2017.
- Elaboração de RCA para regularização ambiental do alçamento (el 973,00 m) da barragem de rejeito da Mina Central - Itatiaiuçu/MG - 2015.
- Elaboração de proposta de compensação ambiental por intervenção no bioma da Mata Atlântica - Itatiaiuçu/MG - 2015.

MINERAÇÃO MORRO VELHO

- Elaboração de EIA/RIMA para a Mina Lamego - Sabará/MG - 2008.
- Elaboração de RCA/PCA para obtenção de licença de operação de pesquisa para Mina Lamego - Sabará/MG - 2007.

VALE FERTILIZANTES

- Elaboração de estudo de dispersão atmosférica relativo às atividades operacionais do Complexo Mineroquímico de Cajati – Cajati/SP – 2017.
- Elaboração do PRAD executivo do Complexo Mineroquímico de Cajati – Cajati/SP – 2016.
- Elaboração do diagnóstico ambiental das barragens de rejeito do Complexo Mineroquímico de Araxá – Araxá/MG – 2016.
- Elaboração de RCA/PCA das barragens de rejeito do Complexo Mineroquímico de Araxá – Araxá/MG – 2016.



YAMANA GOLD

- Elaboração de PGA, RCA/PCA, PRAD e estudos de compensação do Projeto Três Buracos – Pilar de Goiás/GO – 2018.
- Elaboração do Plano Conceitual de Fechamento de Mina do Complexo Pilar de Goiás – Pilar de Goiás/GO – 2016.

- Plano de Recuperação de Vegetação Natural (PRVN) da Barragem de Rejeitos I e Plano de Recuperação de Áreas Degradadas (PRAD) das áreas de empréstimo requeridas para alteamento da Barragem de Rejeitos II e revisão do PRAD da Mina Jacobina – Jacobina/BA – 2016.

MINERAÇÃO VALE VERDE

- Reavaliação do Plano de Controle Ambiental (PCA) e Sistema de Gestão Ambiental (SGA) do Projeto Serrote – Arapiraca/AL – 2021.

MOSAIC FERTILIZANTES

- Elaboração de PRAD do Complexo de Mineração de Tapira – CMT – Tapira/MG – 2022.
- Elaboração de PRAD do nas áreas internas e de influência do Complexo Taquari Vassouras – CTV – Rosário do Catete/AL – 2022.

VALLOUREC MINERAÇÃO

- Elaboração do RCA/PCA da ampliação da instalação de tratamento de minério na Mina Pau Branco – ITM 1 e ITM 2 – Brumadinho/MG e Nova Lima/MG – 2019.
- Elaboração do diagnóstico de viabilidade ambiental da implantação de mineroduto na Mina Pau Branco – Brumadinho/MG e Nova Lima/MG – 2018.

VOTORANTIM METAIS

- Elaboração de PCA do Depósito de Rejeitos Murici – Três Marias/MG – 2012.
- Elaboração de EIA/RIMA para a área de mina e a planta de beneficiamento de níquel – Montes Claros de Goiás/GO – 2010.
- Elaboração de RADA para reavaliação da LO da Mina subterrânea de Vazante – Vazante/MG – 2009.

NEXA

- Revisão do EIA do Projeto Aripuanã – Aripuanã/MT – 2018.
- Elaboração do PCA do Projeto Aripuanã – Aripuanã/MT – 2018.



PLANOS DE FECHAMENTO DE MINA

COMIPA

- Elaboração dos estudos de reavaliação do Plano Conceitual de Fechamento de Mina na Companhia Mineradora Pirocloro Araxá - Araxá/MG - 2022.

MINERAÇÃO AURIZONA

- Elaboração dos estudos de reavaliação do Plano Conceitual de Fechamento da Mineração Aurizona - Godofredo Viana/MA - 2019/2021.
- Análise crítica e revisão das estimativas de fechamento de mina, previstas em dois cenários conforme o Plano Conceitual de Fechamento das Minas Piaba e Boa Esperança - Godofredo Viana/MA - 2020.

MINERAÇÃO MORRO VELHO

- Elaboração do Plano de Fechamento da Mina Velha - Nova Lima/MG - 2005.

MINERAÇÃO USIMINAS

- Elaboração do Plano Conceitual de Fechamento de Mina nas Minas Oeste, Central e Leste - Itatiaiuçu/MG - 2015.

MINERAÇÃO VALE VERDE

- Elaboração dos estudos de reavaliação do Plano Conceitual de Fechamento de Mina na Mineração Vale Verde - Arapiraca/AL e Craíbas/AL - 2019.

NEXA

- Elaboração dos estudos de reavaliação do Plano Conceitual de Fechamento de Mina do Projeto Aripuanã - Aripuanã/MT - 2022



VALE FERTILIZANTES

- Elaboração do Plano Conceitual de Fechamento de Mina do Complexo Tapira - Tapira/MG - 2017.
- Elaboração do plano de descomissionamento da pilha e de lagoas de fosfogesso da Unidade II da Vale Fertilizantes no município de Cubatão - São Paulo/SP - 2016.
- Elaboração do Plano Conceitual de Fechamento de Mina do Complexo Patos de Minas - Patos de Minas/MG - 2012.
- Elaboração do Plano Conceitual de Fechamento de Mina do Complexo Catalão - Catalão/GO - 2012.
- Elaboração do Plano Conceitual de Fechamento de Mina do Complexo Cajati - Cajati/SP - 2012.
- Elaboração do Plano Conceitual de Fechamento de Mina do Complexo Taquari-Vassouras - Rosário do Catete/SE - 2012.

VALE

- Elaboração das estimativas de custos da desmobilização do Complexo Industrial de Omã - 2018.
- Elaboração das estimativas de custos da desmobilização das usinas de pelotização de Vargem Grande, Fábrica, Tubarão, São Luís/MA - 2019/2020.
- Elaboração do diagnóstico das provisões para descomissionamento de ativos e passivos ambientais das ope-

rações de metais básicos das unidades do Atlântico Norte e Ásia Pacífico - 2020.

- Elaboração dos estudos de reavaliação do Plano Conceitual de Fechamento de Mina das Minas: Complexo Paraopeba I, Córrego do Meio, Itabira, Azul, Pico, Serra Leste, Vargem Grande, Serra Norte, Del Rei e Serpentina - 2021/2022.
-

VOTORANTIM METAIS

- Elaboração do Plano Executivo de Descomissionamento da antiga usina na Unidade Vazante - Vazante/MG - 2013.
-

YAMANA GOLD

- Elaboração dos estudos de reavaliação do Plano Conceitual de Fechamento de Mina da Mineração Jacobina - Jacobina/BA - 2018.



PROJETOS EXECUTIVOS

ANGLOGOLD ASHANTI

- Serviços de monitoramento de fauna e coleta de sementes e acompanhamento de desmate e resgate de fauna nas Minas Córrego do Sítio I, II e III – Santa Bárbara/MG – 2019 a 2022.
- Serviços de prospecção arqueológica do alteamento da Barragem de Rejeitos Cuiabá da Mina Cuiabá – Sabará/MG – 2017-2018.
- Serviços de prospecção arqueológica do alteamento da Barragem de Rejeitos Córrego do Sítio II – CDSII – Santa Bárbara/MG – 2017-2018;

ANGLO AMERICAN

- Execução de serviços de resgate de flora e produção de mudas ativas, manutenção dos viveiros de mudas florestais e de campos rupestres do Projeto Minas Rio – Conceição do Mato Dentro/MG – 2017 a 2020.
- Serviços de monitoramento de fauna e flora da Regional Rio Doce (RRD) e das Regionais Centro Oeste (RCO) – 2018.
- Execução de serviços de monitoramento de fauna, fauna atropelada e resgate de fauna do do Projeto Minas Rio – Conceição do Mato Dentro/MG – 2018 a 2020.

COMPANHIA BRASILEIRA DE ALUMÍNIO



- Execução de prospecção e monitoramento arqueológico da mina de calcário Fazenda Campinho – Pedro Leopoldo/MG – 2014-2017.
- Levantamento de fauna e diagnóstico dos grupos avifauna, herpetofauna e mamíferos de médio e grande porte – Mirai/MG – 2016.

MOSAIC FERTILIZANTES

- Execução de serviços de monitoramento de fauna terrestre e ictiofauna no Complexo Mineralógico de Cajati – Cajati/SP – 2019 a 2022 .

HOLCIM

- Execução de prospecção e monitoramento arqueológico da mina de calcário Fazenda Campinho – Pedro Leopoldo/MG – 2014-2017.
- Execução de monitoramento da mastofauna de médio e grande porte, com ênfase na espécie *Leopardus pardalis* (jaguar) em áreas da Fazenda Invernada e da Mata do Ribeirão – Barroso/MG e Prados/MG – 2016.
- Execução de monitoramento da fauna e da flora na Fábrica de Cimento Barroso e nas Minas Mata do Ribeirão e Fazenda Invernada – Barroso/MG e Prados/MG – 2017.

GERDAU

- Serviços de prospecção arqueológica em propriedade da Gerdau – Várzea do Lopes – Itabirito/MG – 2016-2018.
- Serviços de monitoramento de fauna das Minas de Miguel Burnier e Várzea do Lopes – Ouro Preto/MG e Itabirito/MG – 2018 a 2020.
- Serviços de resgate de fauna e flora em área do projeto de descaracterização do método construtivo da Barragem de Rejeitos dos Alemães – 2021.

NEXA

- Execução dos serviços de implantação e manutenção de PTRF do Projeto Aripuanã – Caçapava do Sul /RS – 2017-2018.
- Gerenciamento, gestão e execução dos programas ambientais e atendimento de condicionantes do Projeto Aripuanã – Aripuanã/MT – 2019-2022.
- Realização de diálogos diários de segurança em temas socioambientais e de saúde e segurança do trabalho, com foco no trabalhador – Aripuanã/MT – 2019-2020.

VALE

- Execução das atividades “Mineração e Desenvolvimento Sustentável” e “Unidades de Conservação e RPPNs da Vale”, por meio de mídias e plataformas digitais, do Programa de Educação Ambiental – 2022.
- Execução do programa de fomento à melhoria produtiva/econômica no território no âmbito da ampliação da cava São Luiz, Mina Fazendão – Catas Altas/MG e Mariana/MG – 2022.
- Execução do Programa de Monitoramento de Indicadores Socioeconômico – (PMISE) na Mina Fazendão – Catas Altas/MG e Mariana/MG – 2021.
- Execução do Programa de Etnodesenvolvimento Xikrin do Cateté na região de Marabá/PA – 2020 e 2021.
- Execução do Plano de Vida Gavião – Terra Indígena Mãe Maria na região de Bom Jesus do Tocantins/PA – 2020 e 2021.
- Execução dos estudos de similaridade e avaliação de

estágio sucessional em áreas alvo de estudos ambientais e de compensação para ampliação do Complexo Minerador Itabira/UTM Conceição Itabiritos e expansão da Mina São Luiz – Fazendão – Catas Altas/MG – 2019.

- Execução dos serviços produção de mudas e atividades de reabilitação de áreas degradadas nas Minas Serra Leste, Serra Norte e Serra Sul, no estado do Pará – 2019-2022.
- Execução dos programas integrantes do PBA-CI Kayapó: Programa III – Apoio ao Etnodesenvolvimento Kayapó e Programa V- Valorização da Cultura Indígena Kayapó na Região de Tucumã/PA e Ourilândia do Norte/PA – 2019-2020.
- Execução do Programa de Educação Ambiental da Vale no Complexo Minerador Carajás – Parauapebas/PA – 2018.
- Execução dos estudos de prospecção de espécies da flora de interesse para conservação na região do Projeto Serpentina – Conceição do Mato Dentro/MG – 2018.
- Execução do estudo de dispersão atmosférica nas Minas Água Limpa, Itabira, Brucutu e Mariana – 2017.
- Serviços de monitoramento da fauna atropelada e do Programa de Conservação da Fauna Silvestre em Serra Leste, em atendimento à condicionante nº 8 da licença de operação LO nº8247/2015 – Curionópolis/PA – 2016 a 201
- Execução dos serviços de produção de mudas e de atividades de reabilitação de áreas degradadas nas Minas Sossego, Igarapé Bahia, Onça Puma, Terminal do Cobre e estrada de acesso – Parauapebas/PA, Canaã dos Carajás/PA e Ourilândia do Norte/PA – 2014 -2020.

VALLOUREC MINERAÇÃO

- Execução de serviços de resgate de fauna e flora, manejo, produção de mudas e reintrodução, para as estruturas de ampliação de pilha de estéril Cachoeirinha (31,71 ha) e obras de adequação do vertedouro de barragem de contenção de sedimentos Santa Bárbara – Brumadinho/MG – 2021.

VOTORANTIM METAIS

- Execução de monitoramento de ictiofauna, zoobentos e de revegetação na Unidade Fortaleza de Minas – Fortaleza de Minas/MG – 2013 a 2017.



PLANOS DE AÇÃO DE EMERGÊNCIA DE BARRAGENS DE MINERAÇÃO

ALCOA

- Execução da Avaliação de Conformidade e Operacionalidade do PAEBM - ACO, que compreende o Relatório de Conformidade e Operacionalidade do PAEBM - RCO e a Declaração de Conformidade e Operacionalidade do PAEBM - DCO, para as estruturas do Complexo Juruti da Alcoa - Juruti/PA - 2022.



EQUINOX GOLD

- Planejamento e execução do treinamento expositivo interno, simulado hipotético interno e simulado prático interno em cumprimento à Resolução nº 95/2022, da ANM, a fim de efetivar a Avaliação de Conformidade e Operacionalidade (ACO) do PAEBM da Barragem do Vené I - Godofredo Viana/MA - 2022.

GERDAU

- Execução da atualização dos PAE's das estruturas Solo Mole e Soledade, no período de 27 de janeiro a 25 de fevereiro de 2022, e da Estação de Tratamento de Água (ETA) no período de 5 a 25 de agosto de 2022, em cumprimento à Lei Federal nº 12.334/2010, à Lei Estadual nº 23.291/2019 e à Portaria IGAM nº 02/2019 - Gerdau, no estado de Minas Gerais - 2022.

- Execução da atualização do PAEBM da Barragem dos Alemães, no período de 27 de janeiro a 25 de fevereiro de 2022, e das Baía da UTM e Dique Norte, no período de 25 de fevereiro a 25 de março de 2022, em cumprimento à Resolução Nº 95/2022, da ANM - Gerdau, no estado de Minas Gerais - 2022.

KINROSS

- Elaboração de estudos socioambientais a jusante das Barragens Eustáquio e Santo Antônio, para compor o PAEBM em atendimento à Resolução Conjunta SEMAD/FEAM/IEF/IGAM Nº 3.049/2021, à Instrução Técnica CEDEC 01/2021, à Portaria IEPHA/MG Nº 7/2021 e à Portaria IMA nº 2.047/2021 - Paracatu/MG - 2021 a 2022.



04

**Nossos produtos
e serviços**



Além de elaborar, a Sete gerencia e executa programas e projetos ambientais. Com equipes qualificadas atuando em campo e em escritório, são realizados os serviços ambientais para as fases de implantação e de operação de empreendimentos, conforme indicado a seguir.

Ações junto à comunidade e ao Poder Público municipal (saúde, segurança, treinamento da mão de obra e assistência social)

Análise Ambiental Integrada (AAI)

Análise Ambiental para Criação de Unidades de Conservação

Autorização de Supressão de Vegetação (ASV)

Avaliação ambiental

Cadastro Ambiental Rural (CAR)

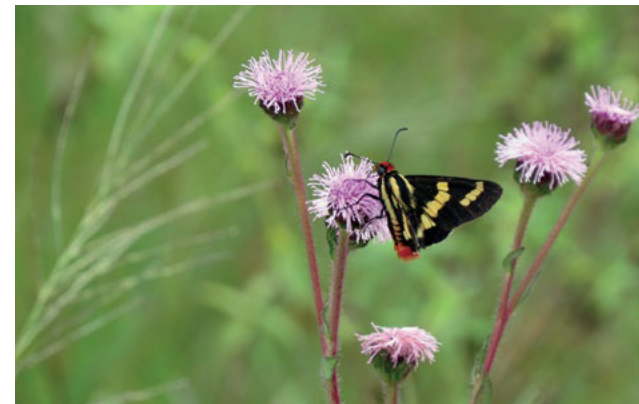
Caracterização Socioambiental das Instalações de Transmissão

Compensação Ambiental

Comunicação Social

Controle Ambiental de Canteiros de Obras

Diagnóstico Ambiental Integrado para Planos Diretores (parcelamento urbano)





Due diligence

Programa educação ambiental

Educação patrimonial

Estudo Ambiental (EA)

Estudo de dispersão atmosférica

Estudo de pré-viabilidade ambiental

Execução de programas e projetos ambientais

Gerência ambiental de obras de implantação

Gestão ambiental de empreendimentos em operação

Inventário florestal

Inventário ictiofaunístico

Monitoramento e resgate da fauna

Monitoramento e resgate da flora

Monitoramento e resgate da ictiofauna

Monitoramento limnológico e da qualidade da água

Monitoramento socioeconômico

Plano de Ação de Emergência (PAE)

Plano de Controle Ambiental (PCA)

Plano de Intervenção Ambiental (PIA)

Planos de conservação e uso de APPs

Planos de negociação

Planos de recomposição de infraestrutura afetada

Projeto Básico Ambiental (PBA)

Projeto Técnico de Recomposição de Flora (PTRF)

Projetos de supressão vegetal

Prospecção, monitoramento e resgate arqueológico

Recomposição de vegetação ciliar

Recuperação de áreas degradadas

Reflorestamento e recomposição vegetal e operação de viveiros

Regularização de áreas de reserva legal





Relatório de Avaliação de Desempenho Ambiental (RADA)

Relatório de Controle Ambiental (RCA)

Relatório de sustentabilidade GRI standard

Relatório socioambiental

Relatório técnico de outorga

Zoneamento ambiental

Zoneamento e planos de manejo para unidades de conservação

05

Canais e contatos





Comercial

+55 31 9251-3892



Institucional

+55 31 3287 5177



Comercial

comercial@sete-sta.com.br



sete-sta.com.br



Sete Soluções e Tecnologia Ambiental



@setesolucoes



@setesolucoesbh



sete